

大切な未来のために私たちが今できること…

衛生センター

衣浦衛生組合



施設の特長

3R プラス R、一歩進んだ 資源循環型社会への実現を目指します

Rethink 処理方式の変更

施設の全面見直しを行い、最適な処理方式への変更を行いました。

Reduce 維持管理コストの削減

河川放流から下水道放流へ変更したことにより、生物処理設備を廃止し、また焼却設備も廃止することで、廃棄物処理コストの削減を行いました。

Reuse 既存施設を利用した処理プロセスの再構築

既存施設の水槽・建築物を再利用し、下水放流処理施設への再構築を行いました。

Recycle 脱水汚泥を助燃剤として再利用

含水率 70%以下を実現し、助燃剤として当組合所有のクリーンセンター衣浦での焼却処分を実現しました。



施設概要

- 事業主体: 衣浦衛生組合
- 施設名称: 衛生センター
- 所在地: 愛知県碧南市丸山町1丁目14番地
- 処理方式: 直接脱水+希釈下水放流
- 処理能力: 生し尿+浄化槽汚泥 110kℓ/日
- 敷地面積: 9,119.20m²
- 建築面積: 2,605.98m²
- 構造: 水槽部 鉄筋コンクリート造
上部 ALC 一部 鉄筋コンクリート造
- 工期: 平成23年6月1日~平成25年1月31日
- 使用開始日: 平成25年2月1日

■碧南市公共下水道水質基準

B O D	600mg/ℓ未満
S S	600mg/ℓ未満
T — N	240mg/ℓ未満
T — P	32mg/ℓ未満
N — H E X	30mg/ℓ以下
ヨウ素消費量	220mg/ℓ未満
※難分解性COD	25mg/ℓ未満

※愛知県流域下水道維持管理要綱

施設の整備概要

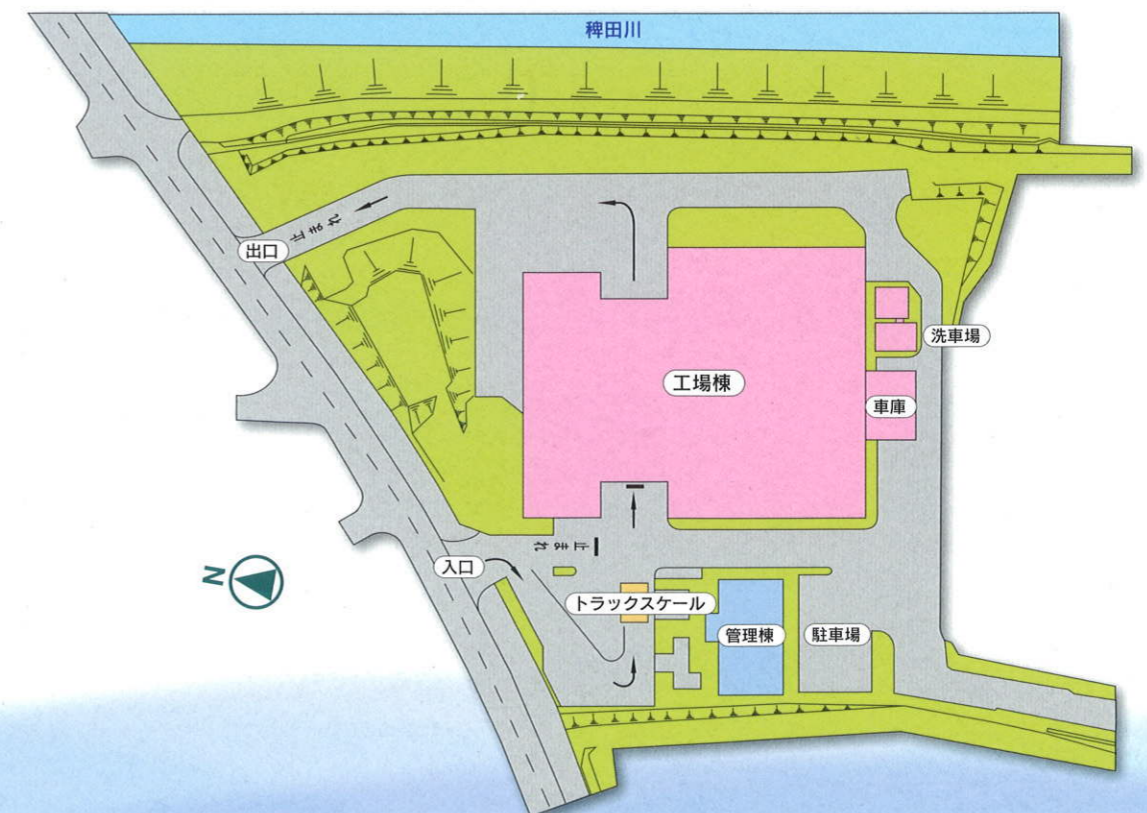
- Before 既存設備**
- 処理方式: 標準脱窒素処理+高度処理(砂ろ過+オゾン接触+活性炭吸着)
 - 処理能力: 生し尿+浄化槽汚泥 130kℓ/日



- After 改造後**
- 処理方式: 直接脱水+希釈下水放流
 - 処理能力: 生し尿+浄化槽汚泥 110kℓ/日



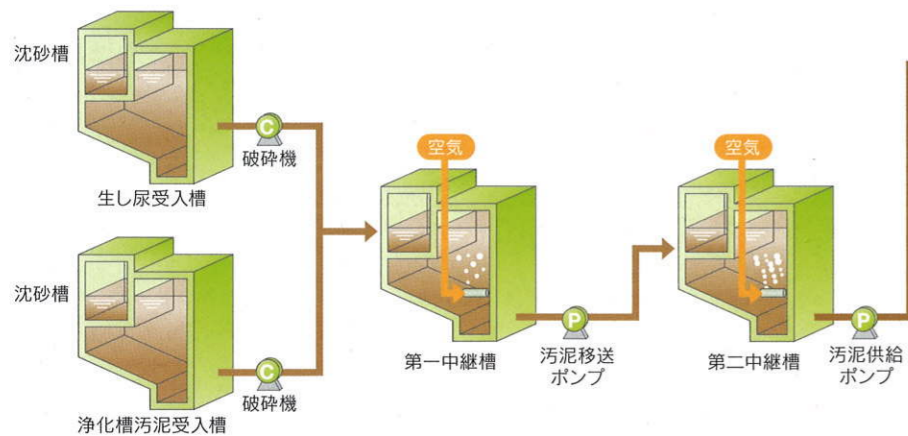
施設配置図



処理フローシート

受入貯留設備

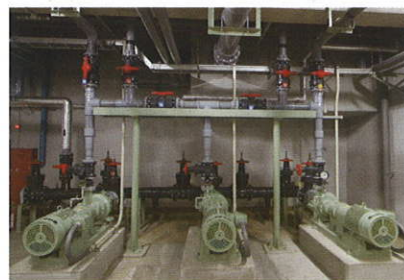
トラックスケールで計量された生し尿・浄化槽汚泥は、受入口から投入され、沈砂除去された後、凝集反応槽へ送られます。



■トラックスケール



■受入室



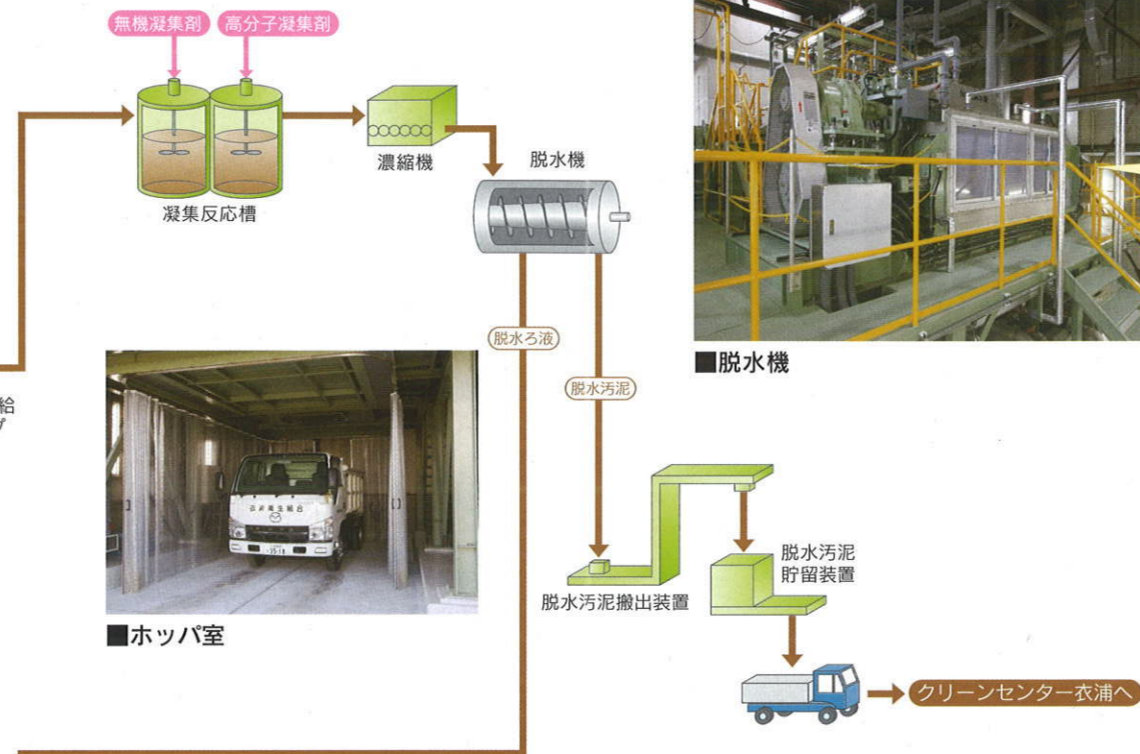
■破碎機



■ポンプ室

汚泥脱水設備

生し尿・浄化槽汚泥に薬品を加えて脱水します。脱水汚泥は場外搬出されます。

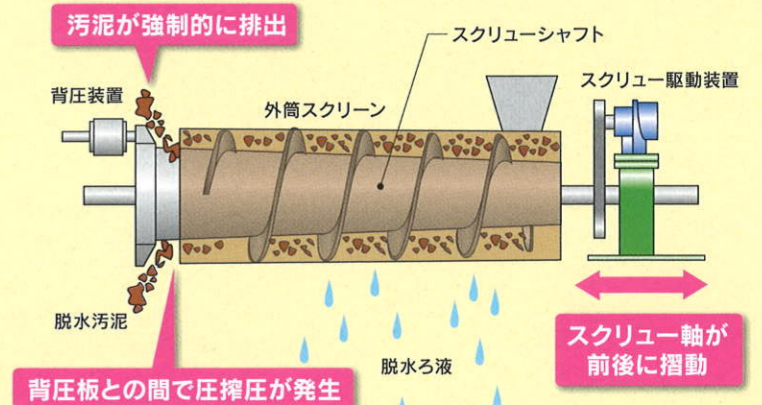


■脱水機



■ホッパ室

軸摺動スクリープレスの特徴

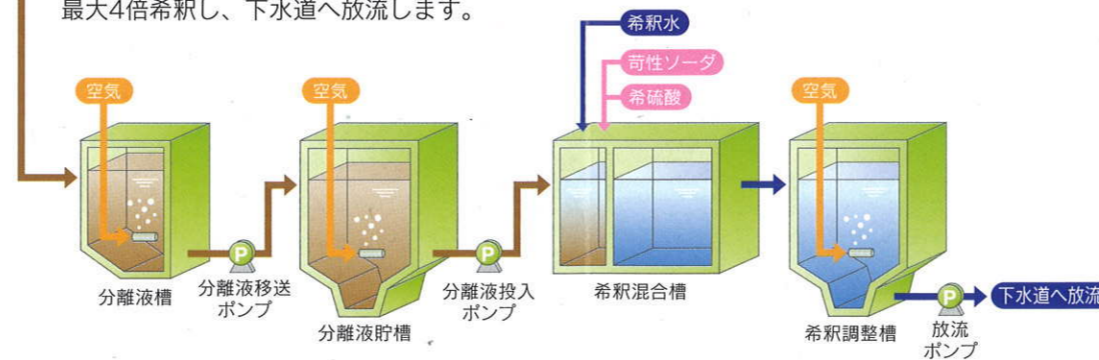


地球温暖化防止
安定して脱水汚泥含水率 70%以下の低含水率を実現。脱水汚泥の焼却に必要な化石燃料を大幅に削減し、CO₂ 排出量の抑制に寄与しています。

廃棄物処分費を大幅に削減
一般的な余剰汚泥重量 (含水率 85%) と比較すると約半分の重さとなり、廃棄物処分費用、輸送費用の削減に寄与しています。

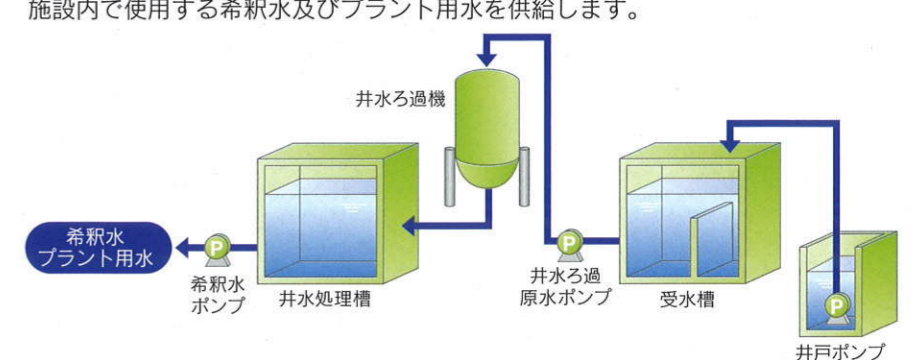
希釈放流設備

最大4倍希釈し、下水道へ放流します。



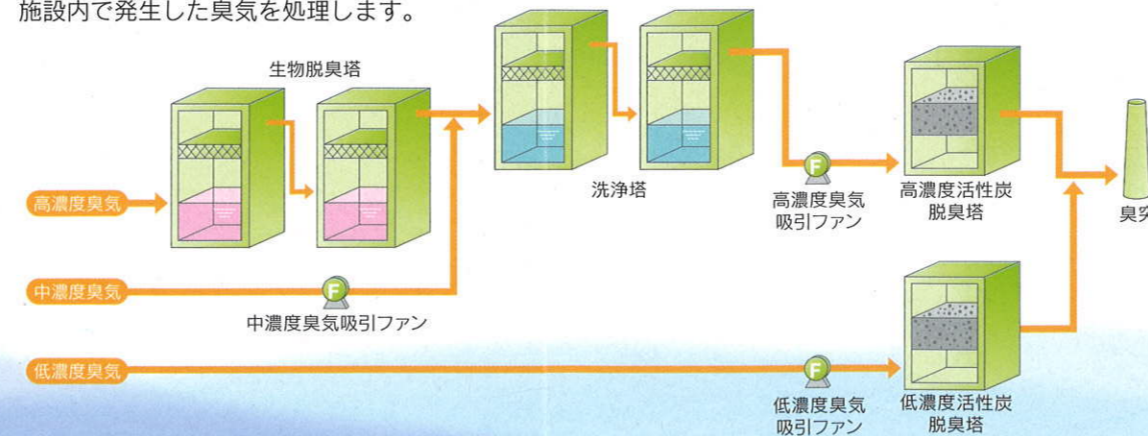
井水処理設備

施設内で使用する希釈水及びプラント用水を供給します。



脱臭設備

施設内で発生した臭気を処理します。



■生物脱臭塔



■洗浄塔



■高濃度活性炭脱臭塔



■監視室



■水質試験室

施設案内図



衛生センター

〒447-0066 愛知県碧南市丸山町1丁目14番地
TEL.FAX/0566-41-1577

衣浦衛生組合

〒447-0067 愛知県碧南市広見町1丁目1番地1
TEL/0566-41-3479 FAX/0566-41-3482



この印刷物は環境にやさしい
植物油インキを使用しています。
また、再生紙を使用しています。